

Grand Paris express

Km1

Lancement du premier chantier du Grand Paris Express et de sa programmation artistique et culturelle

Direction artistique : José-Manuel Gonçalves — Jérôme Sans

SAMEDI 4 JUIN
DE 14 H À MINUIT
CLAMART • ISSY-LES-MOULINEAUX • MALAKOFF • VANVES
PROGRAMME

OUVERT À TOUS. ENTRÉE LIBRE
AU PIED DE LA GARE DE CLAMART
TRANSILIEN N

Km1

Une grande journée d'inauguration artistique et festive à l'occasion du lancement du premier chantier du Grand Paris Express !

Une programmation artistique et culturelle imaginée par José-Manuel Gonçalves et Jérôme Sans pour le Grand Paris Express, en concertation avec les élus, les associations, les habitants et plus d'une soixantaine d'artistes et créateurs.

De 14 h à minuit, un programme de rendez-vous spectaculaires, innovants ou gourmands sur le site de la future gare Fort d'Issy-Vanves-Clamart (ligne 15 Sud) et des propositions de balades insolites à travers les villes de Clamart, Issy-les-Moulineaux, Malakoff et Vanves.

societedugrandparis.fr/km1
@GdParisExpress #km1 #GrandParis

groupecreatif-grandparisexpress.org

En partenariat avec



ville de Malakoff



Société du Grand Paris

DEPUIS CLAMART, ISSY-LES-MOULINEAUX, MALAKOFF ET VANVES JUSQU'AU CHANTIER

PARADES

À PARTIR DE 13 H 30

Un grand défilé mis en forme par l'artiste Bertrand Bossard, assisté par les étudiants de l'école préparatoire Les Arcades d'Issy-les-Moulineaux, ouvre les festivités Km1 ! Vêtus d'un gilet de chantier conçu pour l'occasion par l'atelier Intégral Ruedi Baur, musiciens, habitants, circassiens, élus, curieux et joueurs vont venir réveiller les pelleteuses endormies et déclarer l'ouverture du chantier de la gare Fort d'Issy-Vanves-Clamart... Avec le soutien de Bouygues Construction

Défilez avec nous, départs à 13h30 : de Clamart - devant la Mairie d'Issy-les-Moulineaux - esplanade du Belvédère de Malakoff - place Henri Barbusse et de Vanves - rue de Châtillon

SUR LE CHANTIER

PERFORMANCES

« Transports Exceptionnels » 15H

Le chorégraphe et danseur Dominique Boivin (Cie Beau Geste) livre une variation poétique sur le thème de La Belle et la Bête « version chantier » dans un trio étonnant avec le danseur Philippe Priasso et une grue pelleteuse, accompagné musicalement par la chanteuse Camélia Jordana.

« Human at work » 17H

L'artiste Olivier Dubois propose une chorégraphie subtile et spectaculaire autour d'une machine de chantier, animée par une vingtaine de jeunes artistes issus des écoles du cirque du Grand Paris. En partenariat avec l'École Nationale des Arts du Cirque de Rosny-sous-Bois et l'Académie Fratellini de Saint-Denis

CLAMART - CENTRE D'ART CONTEMPORAIN CHANOT

TABLE RONDE

« L'Anthropocène, des arbres et des humains » 16H - 18H

Avec Thierry Boutonnier, Jacques Ferrier, Pauline Marchetti, Pierre Henry Gouyon, Catitu Tayassu, Liliana Motta. Dans le cadre du projet « Appel d'air », Thierry Boutonnier et COAL vous proposent de débattre avec un panel de scientifiques, penseurs, architectes et artistes autour de l'interaction entre arbres et humains en ville. En partenariat avec COAL et le Centre d'Art Contemporain Chanot

INNOVATIONS URBAINES

16H30 - 20H

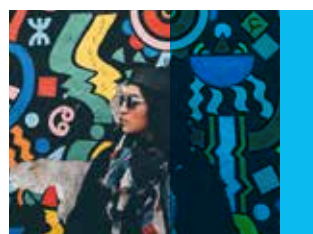
Fort d'Issy-Vanves-Clamart en 3D

Start-ups, artistes et designers, s'associent pour annoncer l'arrivée du Grand Paris Express et de la future gare Fort d'Issy-Vanves-Clamart.

« Nacelles »

Imaginé par l'agence COMM1POSSIBLE, ce salon urbain, mobile et connecté, dans lequel vous découvrirez des films réalisés par des étudiants du Grand Paris, vous donnera un avant-goût de l'expérience de voyage promise par le Grand Paris Express, le futur métro le plus digital du monde. La Nacelle sera assemblée pour Km1, par Les Fabriqueurs, association des Makers du Sud de Paris.

Avec la contribution des étudiants de l'École Nationale Supérieure de Création Industrielle - Les Ateliers, de l'Université Paris 8 - programme IDEFI-CréaTIC et de l'École Nationale Supérieure des Arts Décoratifs



16 H 30 - MINUIT

Making of - Zone d'expérimentations musicales interactives

Dans un espace dédié aux innovations musicales, Malachi Farrell plonge le public dans une œuvre immersive et interactive donnant à voir le théâtre de la technologie et de l'ingénierie des chantiers. Avec les fauteuils de massage musical Aurasens pour éprouver physiquement la musique, les casques Augmented Acoustics qui optimisent l'expérience musicale en concert, les balles musicales connectées de Phonotonic qui réagissent aux mouvements des danseurs, bracelets « intelligents » Lucie Labs pour interagir avec la scène, juke box collaboratif Tracktl.

« Chinoiseries »

Entre la yourte, le manège et le kiosque à musique, la Chinoiserie de l'agence d'architectes Encore Heureux est une micro architecture démontable, transformée en espace d'expérimentations, de jeu ou de repos... Les enfants pourront y dessiner leur métro et leur gare du futur grâce à la machine à décalquer holographique Qrooke, développée par la start-up Holomake, et participer à des propositions artistiques imaginées par Le Cube, Centre de création numérique d'Issy-les-Moulineaux.

MARCHÉ DES SAVOIR-FAIRE ET PRODUCTEURS LOCAUX

PERFORMANCES CULINAIRES

REPAS DE CHANTIER 16H30 - 20H

La journée Km1 sera ponctuée de découvertes gustatives avec un marché des producteurs et savoir-faire locaux, dans une scénographie de chantier imaginée par l'artiste Julie Rothhahn, des performances culinaires, dont un buffet « Site Under Construction - tout petit dîner zéro déchet » de l'artiste Martine Camillieri, et un grand repas de chantier (avec participation) concocté par le chef étoilé, Thierry Marx. Avec le soutien de Duralex et Eurodecad

PERFORMANCES MUSICALES ET ARTISTIQUES 20H - MINUIT

Grand bal puis DJ Set

Préparez-vous à la danse sur tous les tons ! Une soirée en mouvement au rythme d'un grand orchestre et d'un DJ set aux platines dansantes par Emile Omar, célèbre pour ses mixes sur Radio Nova. Avec des expériences musicales innovantes et interactives : Aurasens, Lucie Labs, Traktl, Augmentée Acoustics.

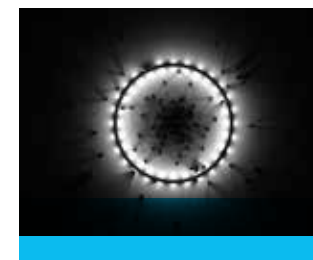
« Gyrotope »

Inventeur d'espaces architecturaux, Pablo Valbuena crée une installation qui rappelle la boucle de la ligne 15 du Grand Paris Express. Dans un mouvement visuel et sonore, l'œuvre invite à l'expérience du futur voyage. Une expérience cinématique en lien direct avec la fonction du métro : le mouvement, le transit et le transport.

Plus d'une soixantaine d'artistes et de créateurs ont travaillé avec les acteurs et les habitants des territoires pour faire de ce lancement un temps fort et inédit :

HUGO ARCIER • DOMINIQUE BOIVIN • BERTRAND BOSSARD • THIERRY BOUTONNIER • ÉLODIE BRÉMAUD • MARTINE CAMILLIERI • COMM1POSSIBLE • ENCORE HEUREUX • EMA DROUIN • OLIVIER DUBOIS • MALACHI FARRELL • PHILIPPE GAZEAU • JACQUES FERRIER • CAMÉLIA JORDANA • AGATHE JOUBERT • THIERRY MARX • EMILE OMAR • OLIVIA ROSENTHAL • JULIE ROTHHAHN • SUPERFLEX • PABLO VALBUENA • CAPUCINE VEVE • PAULINE VIALATTE DE PÉMILLE • ETC.

Crédits photos : Dominique Boivin, Transports Exceptionnels ©Florian Salesses — Dominique Boivin, Transports Exceptionnels ©Frédéric David — Camélia Jordana, portrait ©Alexis Regier — Olivier Dubois, portrait ©Frédéric Lovino — les nacelles urbaines ©COMM1POSSIBLE — Thierry Boutonnier, « Hind », « Prenez Racines », 31 octobre 2014 ©Thierry Boutonnier — Tomate-verres ©Mehdi Fawi — Thierry Marx, portrait ©Georges Apostolidis — Le CENTQUATRE-PARIS, Bal Pop ©Adeline Vengud — « Gyrotope » ©Pablo Valbuena — Agathe Joubert et Pauline Vialatte de Péville, Bord d'œuvre ©A. Joubert et P. Vialatte de Péville — Bertrand Bossard ©Julie Sanerrot — Les yeux bleus, Deuxième Groupe d'Intervention ©Gael Guyon — Élodie Brémaud, rayon d'action sur 5 jours pour l'action MINUTE-SECONDE ©Élodie Brémaud — marche sonore du projet YAHIDKA, 11 décembre 2014 à Malakoff ©Ville de Malakoff-Séverine — Philippe Gazeau, La gare Fort d'Issy-Vanves-Clamart vue depuis le Boulevard des Frères Vigoureux, ©Philippe Gazeau architecte et Société du Grand Paris — Alice, intervention urbaine ©SUPERFLEX — Alice, passerelle ©SUPERFLEX — Thierry Boutonnier, parti poétique, 2013 ©Olivier Drané — Adrien Sadaka et Basile Segalen, Timescope, 16 mars 2016 ©Timescope — Adrien Sadaka et Basile Segalen, Timescope, 16 mars 2016, Boulevard Richard-Lenoir Bastille PARIS ©Timescope



AU DÉPART DU CHANTIER

RÉCITS ET BALADES

TOUTE LA JOURNÉE ET LA SOIRÉE

Parcourez la ville avec le regard des artistes du Grand Paris... Redécouvrez l'art de la balade urbaine à l'ère du digital, avec les premières mises en récit du Grand Paris Express.

CLAMART

Balade cinématographique augmentée

Les artistes Agathe Joubert et Pauline Vialatte De Pémille vous invitent à suivre leur parade d'affiches interactives disposées dans les rues de Clamart. Un parcours mêlant arts visuels, arts numériques et références cinématographiques...



CLAMART, ISSY-LES-MOULINEAUX ET VANVES

Visite dégustée

Bertrand Bossard, metteur en scène et artiste, et Alexandrine Serre, résidente de Vanves, ont conçu de drôles de visites urbaines, ni historiques, ni diplomatiques, sur les traces des petits mystères des villes qui font le Grand Paris.



CLAMART, MALAKOFF ET VANVES

Parcours urbain

Suivez le parcours sonore « D'ici on voit la tour Eiffel » tracé dans les rues de sa ville par Ema Drouin, artiste résidente de Malakoff. Munis d'écouteurs et carte en main, vous serez guidés par des témoignages singuliers d'habitants rencontrés par l'artiste.

Avec la complicité des associations Jardin Partagé des Nouzeaux, Ceux du Treize (les artistes de la Cité Payet-Vanves), l'amicale des locataires de la cité Stalingrad-Paul-Vaillant-Couturier...



CLAMART, ISSY-LES-MOULINEAUX, MALAKOFF ET VANVES

Récit de gare

Chaque jour pendant trois semaines, l'artiste Élodie Brémaud a arpenté l'espace public dans un rayon de 600 m autour de la future gare, là même où passeront les futurs voyageurs du métro. Le 4 juin, l'artiste distribuera son œuvre « Minute : Seconde », le récit, sous forme de tract, de ses pérégrinations.

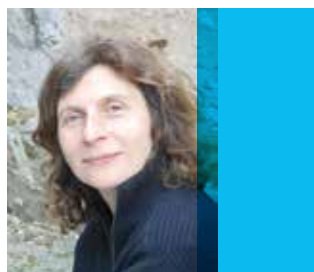
En coproduction avec la Maison des Arts de Malakoff



ISSY-LES-MOULINEAUX ET MALAKOFF

Balade-lecture

Olivia Rosenthal, romancière, dramaturge et résidente du Grand Paris, vous invite à une balade urbaine, littéraire et musicale « La ronde » autour de la notion de « frontières ». Parcours avec casque à travers des textes de l'auteur, inspirés de rencontres avec des acteurs du territoire, et accompagnés d'une création sonore de Pierre Avia.



CLAMART, ISSY-LES-MOULINEAUX, MALAKOFF, VANVES

Balade urbaine sonore

Une création de Capucine Vever. À l'aide d'un Smartphone, d'un casque audio et de l'application gratuite YAHIDKA, partez, libre et autonome, pour un voyage imaginaire dans les carrières souterraines des villes, porté par des créations sonores immersives se déclenchant selon votre position GPS.

En partenariat avec la Maison des Arts de Malakoff, la Biennale de Belleville et le DICRÉAM



Téléchargez l'appli YAHIDKA dès maintenant depuis Appstore et Googleplay.

IN SITU

ŒUVRES PÉRENNES ET MOBILES

La journée Km1 révèle les premiers projets artistiques et culturels, pérennes et pour certains mobiles, qui feront du Grand Paris Express un véritable parcours artistique !

« Alice »

En dialogue avec l'architecte Philippe Gazeau, concepteur de la gare Fort d'Issy-Vanves-Clamart, le collectif danois SUPERFLEX concevra des œuvres à l'échelle du chantier jusqu'à la mise en service du nouveau métro pour contribuer avec les habitants à la constitution de la mémoire et de l'imaginaire du quartier, ainsi qu'à sa projection dans le futur.

Dès le 4 juin, l'œuvre SUPERFLEX commence à se déployer, révélant les liaisons urbaines à l'intérieur et tout autour de la future gare. Un pavillon réalisé en collaboration avec l'architecte Philippe Gazeau incarnera un lieu de mémoire du quartier qui réunira passé, présent et futur, destiné à être un lieu d'échanges accueillant les publics, habitants, artistes...

Sur les palissades et aux quatre coins des villes, des œuvres offriront de nouvelles perspectives sur le chantier en projetant les spectateurs dans un nouvel imaginaire.

Avec le soutien de Doublet



« Appel d'air »

Une œuvre environnementale et durable développée jusqu'en 2030 par l'artiste des écosystèmes, Thierry Boutonnier à partir à partir de L'Arbre du Grand Paris Express et de la palette végétale imaginés par les architectes Jacques Ferrier et Pauline Marchetti. Le temps du chantier, l'artiste invente le premier « réseau social des arbres » : plus de 100 arbres passeront de ville en ville, confiés à des habitants du Grand Paris avant d'être plantés définitivement sur les parvis des nouvelles gares.

Avec le soutien de Doublet



Passation des arbres du Grand Paris Express

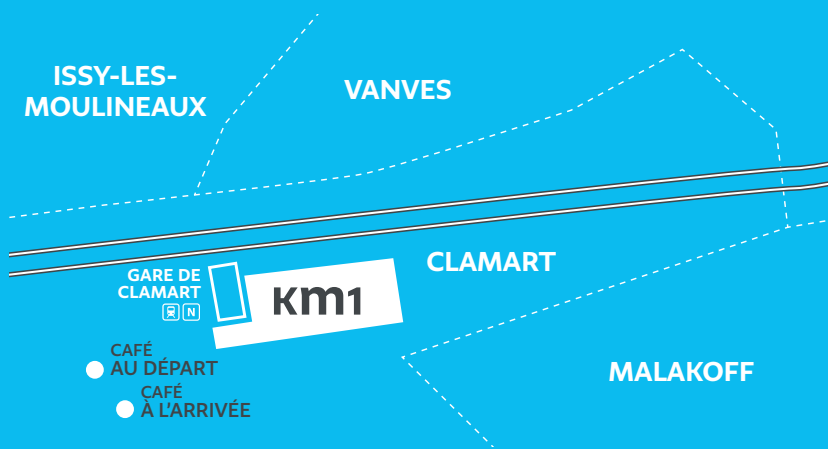
18 H - 19 H

Le 4 juin, lors de la journée Km1, assistez à la transmission des 4 premiers arbres du projet « Appel d'air » entre des habitants d'Issy-les-Moulineaux, Vanves, Clamart et Malakoff. Rendez-vous au croisement de l'avenue du Général de Gaulle et de la rue du Clos Montholon, en présence de l'artiste et des habitants.

« Structure #01 »

Une œuvre numérique de l'artiste Hugo Arcier, intégrée au périscope 3D créé par la start-up Timescope, qui entre en résonance avec l'architecture de la future gare Fort d'Issy-Vanves-Clamart. Porteuse d'une vision réaliste du paysage transformé, autant que de l'imaginaire de l'artiste, cette borne de réalité virtuelle sera amenée à se déplacer le long de la future ligne 15 Sud du Grand Paris Express.

Partenaires : Timescope, Vectuel



Le Grand Paris Express est le plus grand projet d'aménagement d'Europe : 200 km de nouvelles lignes de métro automatique et 68 futures gares, connectées avec les réseaux de métro, RER, Transilien et les pôles bus, à construire d'ici 2030 avec les meilleurs architectes contemporains. Par l'ampleur de son réseau, le projet – porté par la Société du Grand Paris – est à la fois un défi technique et un enjeu économique, social et culturel. Sa réalisation contribuera à renforcer l'attractivité de la région, à favoriser l'égalité au sein de la métropole et à créer, pour des millions d'usagers, une nouvelle manière de vivre leur territoire et leur temps de transport.

NOTRE NOUVEAU MÉTRO

Pour accompagner cette transformation urbaine sans précédent, la Société du Grand Paris a initié une réflexion sur le rôle de l'art et de la culture comme partie intégrante du Grand Paris Express. Aux côtés de la trentaine d'architectes (Dominique Perrault, Marc Barani, Jacques Ferrier, Dietmar Feichtinger, Philippe Gazeau, Kengo Kuma...) et des designers (Patrick Jouin et Ruedi Baur) déjà nommés, les artistes contribueront à faire des gares et de leurs quartiers de véritables lieux de vie pour donner naissance à un patrimoine métropolitain, populaire et vivant, incarnant l'appartenance de tous au Grand Paris.